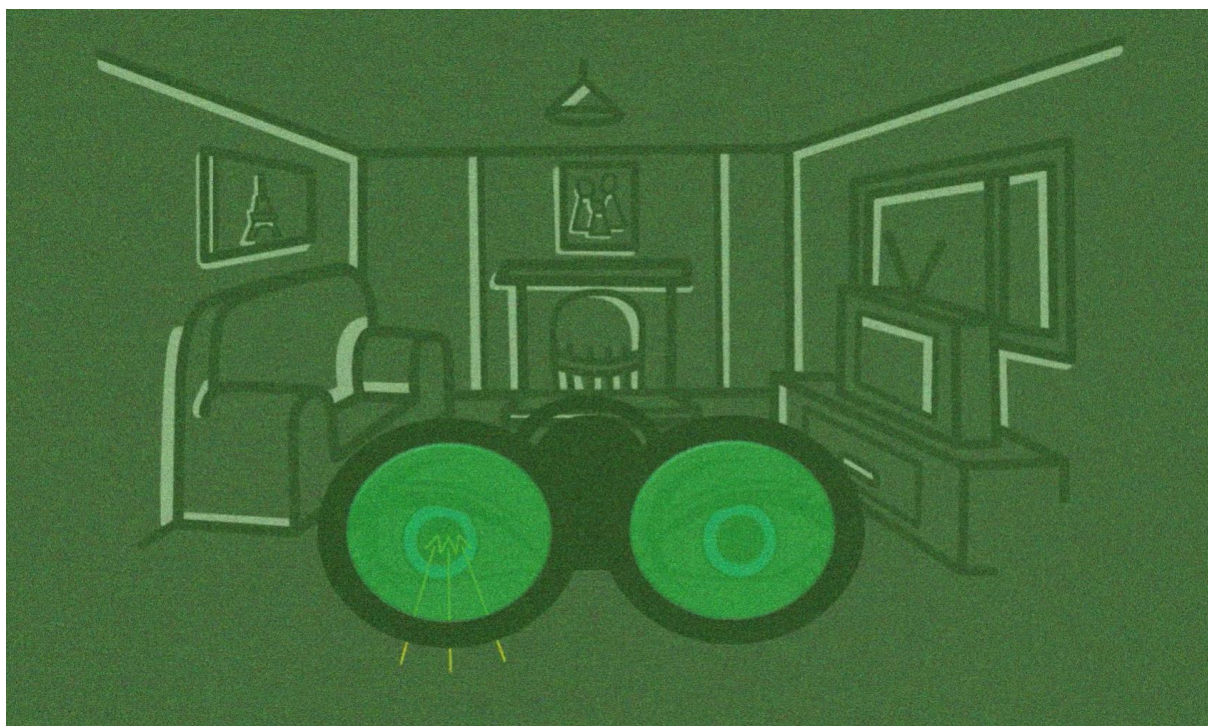
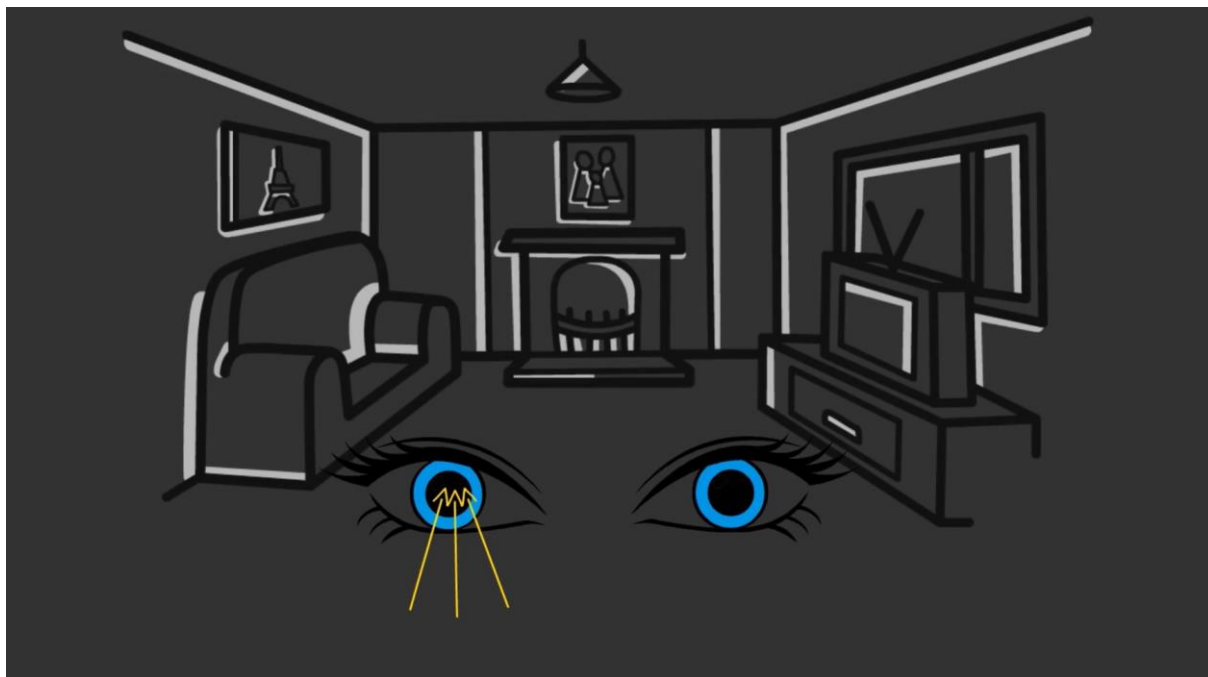


► Tlačítko po tlačítku ◄

CLONA, ČAS A ISO. JAK TO FUNGUJE DOHROMADY?

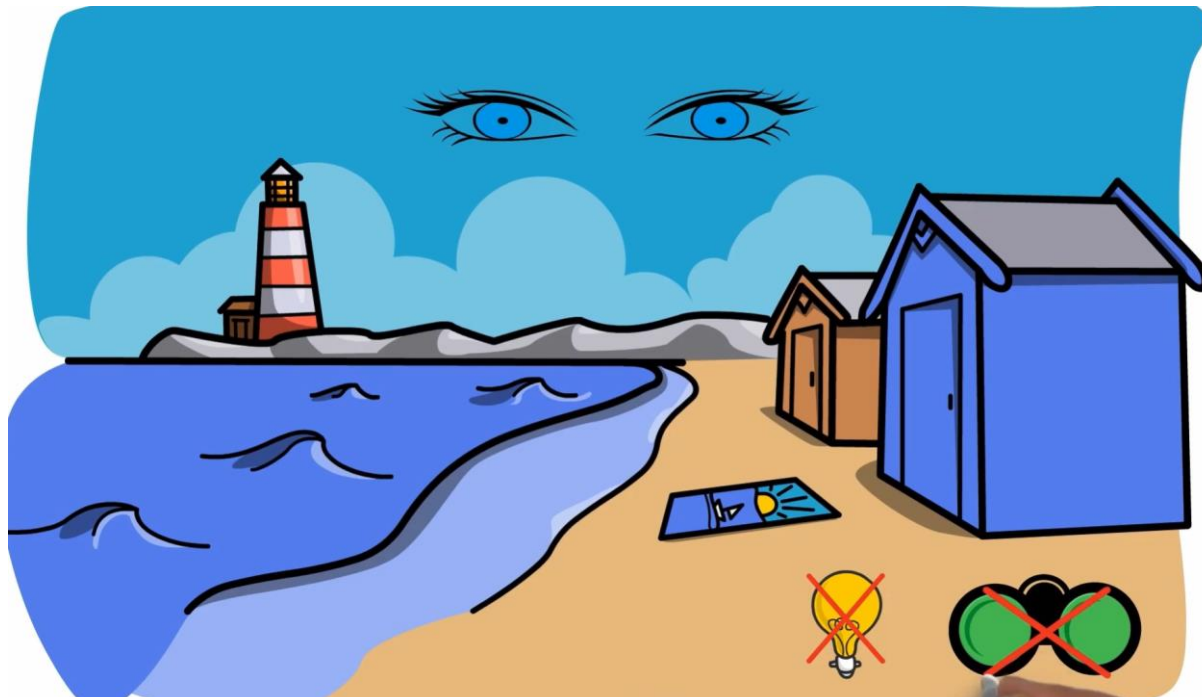
Expozice ve foťáku funguje v podstatě jako lidské oko.

Když přijdeme někam do tmy, roztáhne se nám automaticky zornička, aby proudilo do mozku skrze oko co nejvíce světla a také nám trvá delší čas, než se ve tmě rozkoukáme, zpočátku nevidíme nic a až za několik vteřin jsme schopni rozeznávat předměty v místnosti. Pokud ani tak nevidíme, můžeme si ještě rozsvítit světlo. Pokud však nechceme, aby se o nás vědělo, (jsme třeba vojáci ve tmě v boji), můžeme si nasadit také brýle s nočním viděním, ale jak potom vidíme? Zašuměle a ne příliš ostře.

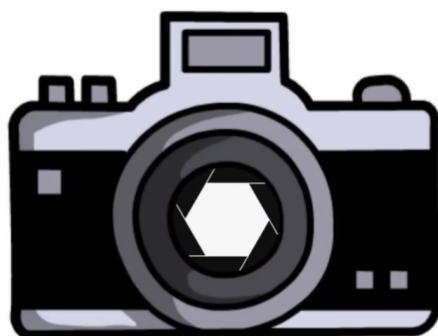


► Tlačítko po tlačítku ◄

Když přijdeme naopak do prostředí, kde je hodně světla (třeba na pláž, máme spíše tendenci oči přivírat, zornička se stáhne a zmenší a výsledný obraz naopak vidíme okamžitě. Žádné přídavné umělé světlo ani brýle s nočním viděním tady nepotřebujeme.



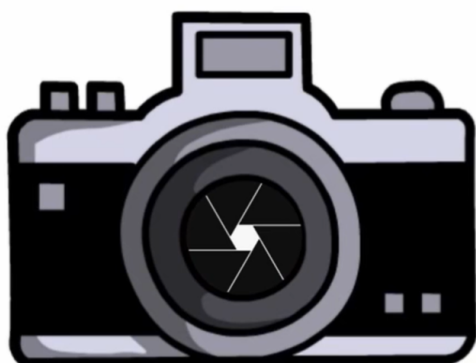
Stejně tak funguje i náš fotoaparát. Když jsme ve tmě, musíme otevřít co nejvíce clonu, aby do fotoaparátu proudilo co nejvíce světla, pokud to nestačí, je třeba prodloužit expoziční čas a to na hodnotu bezpečného času, fotíme-li z ruky. A pokud ani toto nepomůže a máme světla pořád nedostatek, musíme si ve fotoaparátu přidat umělé světlo, tedy zvýšit hodnotu ISO, případně použít blesk. Pozor, ten však vždy zásadně změní světlo a charakter scény.



EXPOZICE VE TMĚ

► Tlačítko po tlačítku ◄

Když fotíme naopak v prostředí, kde je světla dostatek, clonu můžeme klidně přivřít, expoziční čas bude velmi krátký a hodnota ISO na nejnižší úrovni.



EXPOZICE VE SVĚTLE

NÁHLED EXPOZICE:

Pokud máme bezzrcadlovku a jsme v manuálním expozičním režimu M, je třeba si nejdříve zkontrolovat, zda nám náš hledáček ukazuje **NÁHLED AKTUÁLNÍ EXPOZICE**.

To znamená, že při nastavování hodnot clona, čas a ISO, v hledáčku okamžitě vidíme, zda je obraz tmavý, světlý či správně exponovaný.

Pokud trvalý náhled vypneme (OFF), bude nám hledáček ukazovat ve všech situacích přibližně stejný světelně vyvážený obraz, ale ten nebude odrážet aktuální nastavení clony, času a ISO. Takže se nám může lehce stát, že výsledná fotka bude tmavší nebo světlejší, než jsme ji před chvílí viděli.

Toto nastavení hledáčku se hodí především v situacích, kdy fotíme v horších světelných podmínkách s bleskem nebo při focení ve fotoateliéru, kde máme k dispozici silná světla.

OTÁZKY:

1. Co je to expozimetr a jak funguje?
2. Co znamená, když je náš expozimetr v mínusu?
Co můžeme udělat pro to, abychom jej dostali na nulu?
3. Co znamená, když je náš expozimetr naopak v plusu?
Co můžeme opět udělat pro to, abychom jej dostali zase na nulu?

ÚKOLY:

1. Vyzkoušejte si v manuálním expozičním režimu M to, jak se expozimetr chová, když:
a) otevíráte a zavíráte clonu
b) prodlužujete a zkracujete expoziční čas
c) zvyšujete a snižujete hodnotu ISO
2. Zkuste si na nějaké scéně nastavit expozimetr přímo na nulu a poté pohybuje fotoaparátem po scéně či místnosti a sledujte, jak se expozimetr chová. Proč je někdy v plusu a proč v mínusu?

OČEKÁVANÉ VÝSTUPY PO LEKCI:

22. Víím, jak funguje clona, čas a ISO dohromady a jak společně ovlivňují expozici.
23. Pokud vlastním bezzrcadlovku, umím si zapnout a vypnout náhled expozice v hledáčku a displeji.
24. Víím, co je expozimetr a umím se podle něj při nastavování expozice orientovat.
25. Umím si přidat a ubrat světlo na svém fotoaparátu pomocí hodnot clona, čas a ISO.

Odpovědi k otázkám:

1. Co je to expozimetr a jak funguje?
Expozimetr je měřič světla a zobrazuje se nám v hledáčku jako taková stupnice či graf. Funguje to tak, že když je málo světlo ve fotoaparátu, expozimetr je v mínusu. Pokud je světla naopak příliš, expozimetr je v plusu.
2. Co znamená, když je náš expozimetr v mínusu?
Co můžeme udělat pro to, abychom jej dostali na nulu?
Máme málo světla ve fotoaparátu a potřebujeme buď otevřít clonu, prodloužit čas či zvýšit hodnotu ISO.
3. Co znamená, když je náš expozimetr naopak v plusu?
Co můžeme opět udělat pro to, abychom jej dostali zase na nulu?
Máme naopak příliš světla ve fotoaparátu a potřebujeme buď snížit hodnotu ISO, zkrátit čas či přivřít clonu.